



ORTA KAYIT ALIŞTIRMA (KERTME) MAKİNASI

KULLANMA KLAVUZU

GARANTİ BELGESİ



Değerli Müşterimiz;

Bu Kitapçık Sizi Makinemizin Teknik Özellikleri Hakkında Bilgilendirmek, KURULUM, MONTAJ, Kullanım Ve Bakımı İçin Pratik Bilgiler Sunmak Amacıyla Hazırlanmıştır.

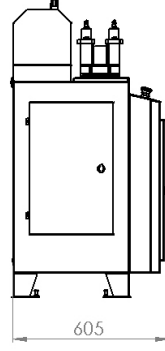
Son Teknolojinin Kullanıldığı Tesislerde İmal Edilip, Titiz Kalite Ve Kontrol Aşamalarından Geçerek Sizlere Sunulan Makinamızdan En İyi Verimi Almanız Ve Sizlere Uzun Yıllar Hizmet Vermesini İstiyoruz.

Bunun İçin Bu Kılavuzun Tamamını Makinamızı Kullanmadan Önce Dikkatle Okumanızı Ve Gerektiği Hallerde Bir Başvuru Kaynağı Olarak Saklamanızı Rica Ederiz.

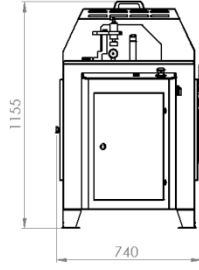
Bizi Tercih Ettiğiniz İçin Teşekkür Ederiz.

NAKLİYE MONTAJ ve İLK KURULUM

- 1. Makinalarımız fabrika çıkışından itibaren titizlikle ambalajlanıp sizlere güvenli bir şekilde ulaştırılmıştır. Makinaların kurulumundan önce kullanıcının yapması ve dikkat etmesi gereken bazı hususlar vardır.**
- 2. Hava tesisatının boru hattı kompresörden itibaren yaklaşık 270 cm yükseklikte olmalıdır. Hava hattının boru çapı minimum 20 mm, maksimum 25 mm olmalıdır. Her makinaya ayrı boru hattı inmelidir ve bu hat makine arkasından yerden yaklaşık 80 cm yukarıda olmalıdır.**
- 3. Hava hattının boru çıkışları ½ olmalıdır ve vana konmalıdır. Kompresörün önüne kurutucu ve su tutucu filtre konması zorunludur. Aksi takdirde kompresörde biriken su, makinanın pnömatik elemanlarına zarar verir.**
- 4. Kompresörün suyu her gün boşaltılmalıdır. Bu işlem makinalarda bulunan şartlandırıcılarda biriken suyu almak içinde uygulanmalıdır. Elektrik devre hattı mutlaka tecrübeli kişilere yaptırılmalıdır. Yanlış veya eksik çekilen tesisatlardan doğabilecek sorunlardan firmamız kesinlikle sorumlu olmayacaktır.**
- 5. Çekilecek olan tesisat kablosu en az (4x2,5) olmalıdır. Makinalar yaklaşık 2KW güç gerekir.**
- 6. Yetkili Servisinin haberi olmadan makinanın ilk kurulumu yapılmamalıdır. Yapıldığında doğabilecek sorunlardan firmamız sorumlu olmayacaktır.**



RESİM 1



RESİM 2



RESİM 1 : MAKİNEİNİZİN AMBALAJINI AÇTIKTAN SONRA YERİNE YERLEŞTİRİN.

RESİM 2 : ALT AYAKLARDA BULUNAN VİDALARLA SU TERAZİSİ İLE MAKİNEYİ TERAZİYE ALIN.



RESİM 3

HAVA BASINÇ DEĞERİ 6 BAR OLMALIDIR



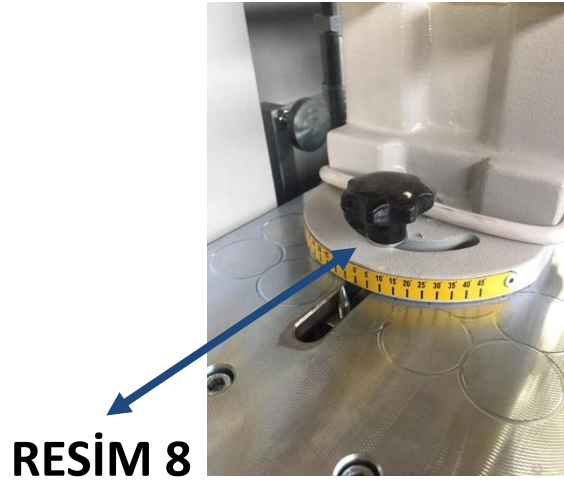
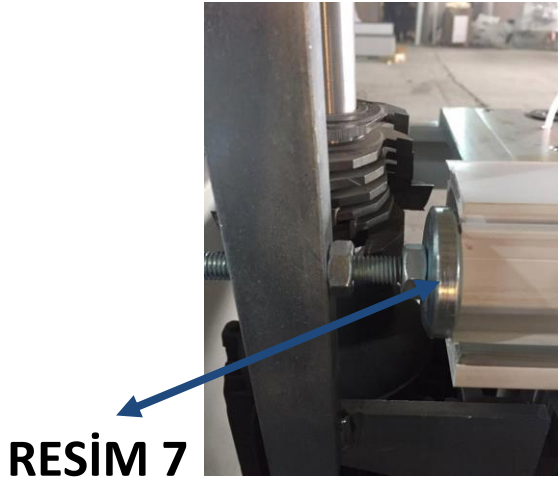
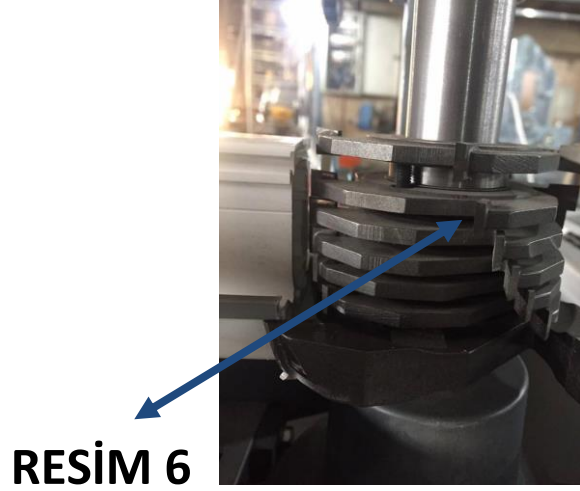
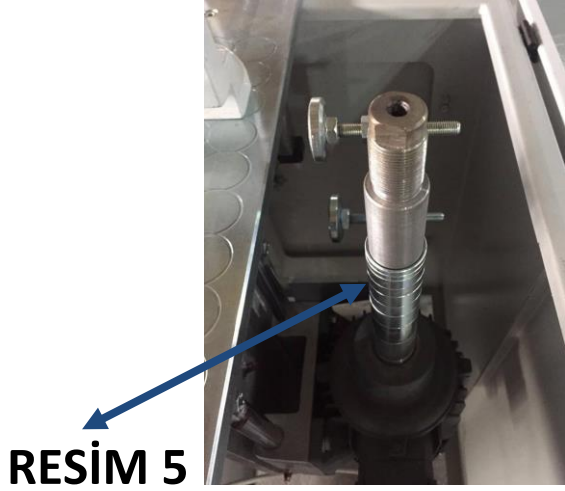
RESİM 4

R1 S2 N T3

RESİM 3 : MAKİNANIZA HAVA GİRİŞİNİ YAPINIZ.

RESİM 4 : MAKİNANIZA ENERJİ VERMEDEN ÖNCE
KULLANILACAK PRİZİ MUTLAKA **3 FAZ 1 NÖTÜR**
OLACAK ŞEKİLDE KONTROL ETTİKTEN SONRA ENERJİ
VERİN.

BIÇAK AYARI



Resim-5 Motor Milinde Bulunan Yedek Pulları Çıkarın.

Resim-6 Bıçaklarınızı Motor Miline Takın Ve Profilin Alt Kısmından İtibaren Sırasıyla Dizin, Pullarla Doldurup Somunu Sıkın.

Resim-7 Profil Dayamanını Ayarlayın Derinlik İçin.

Resim-8 Profil Dayamasında Bulunan Açı Derecenizi Seçin, Makinanın Koruma Kapağını Kapatın, Şalteri Açın Profilinizi Doğru Şekilde Yerleştirin Ve Kertme İşlemini Tamamlayın.

MAKİNANIN TEKNİK ÖZELLİKLERİ VE TEKNİK BİLGİLERİ

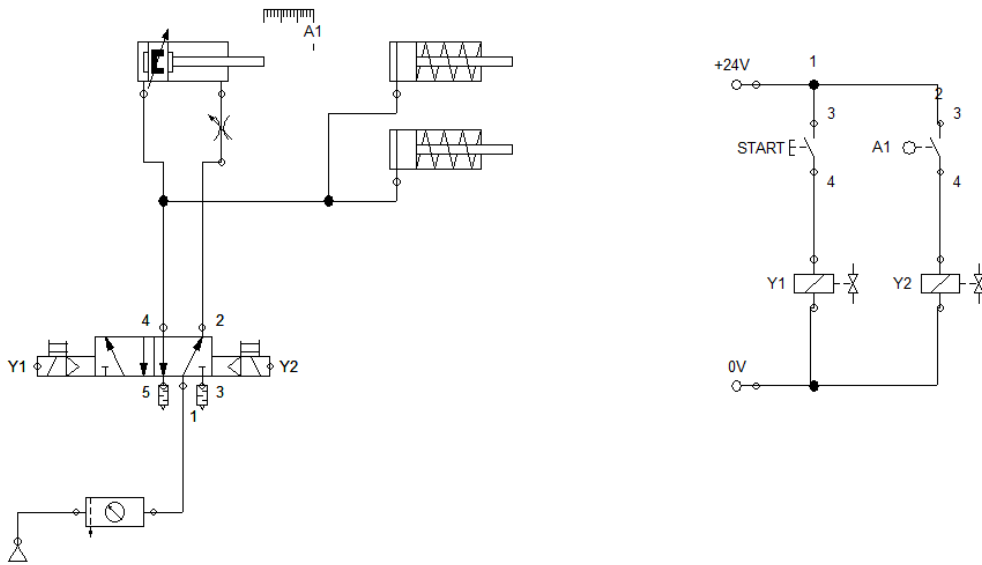
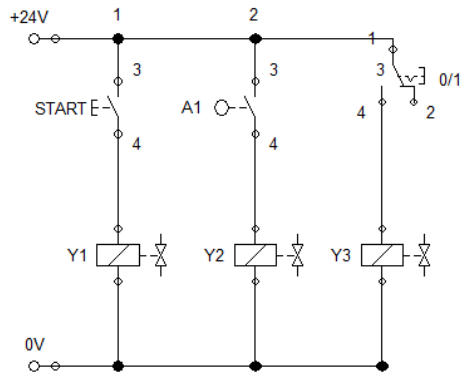
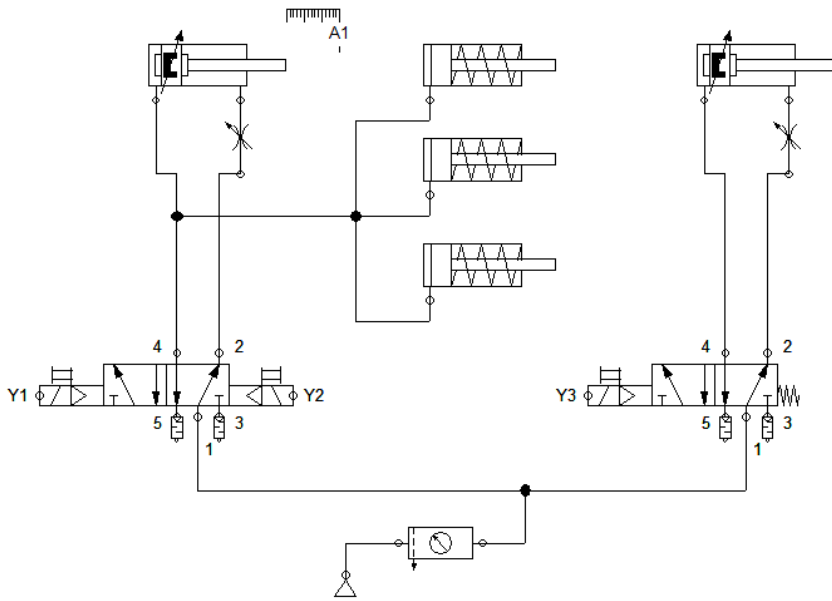
1. PVC ve alüminyum profillerini her açıdan seri bir şekilde tek tuş sayesinde kerter.
2. Kertme işlemi bittiğinde kendisi otomatik olarak geriye döner.
3. Bıçak Motor Çapı 30mm Dir.
4. PVC Ve Alüminyum kesime göre kolayca ayarlanabilir. SÇ-201 1B / SÇ-211 2B
5. Yardımcı buton sayesinde iki seriye kadar hareket verilebilir (SC.211)
6. SÇ-201 1B modelleri tek valfle çalışır.
7. SÇ-211 2B modeli daha fazla valfle çalışır. Her iki modelde elektro pnömatiktir. Pano içinde bulunan valflerde kısıcı hız ayar vidaları mevcuttur.

Standart Gerilim /standard Voltage	: 380 V
Frekans/frequency	: 50 Hz
Toplam Güç/Total Power	: 1.1 KW
Hava Basıncı / Air pressure	: Min. 5 Bar
Hava Tüketimi / Air Consumption	: 1.50 lt/dk.
Makina Genişliği / Machine Width	: 62 cm
Makina Uzunluğu / Machine Length	: 70 cm
Makina Yüksekliği / Machine Height	: 121 cm
Makina Ağırlığı / Machine weight	: 110 Kg

MOTOR İLERİ GERİ

MOTOR AŞAĞI YUKARI

BASKILAR



TEMİZLİK BAKIM VE YAĞLAMA

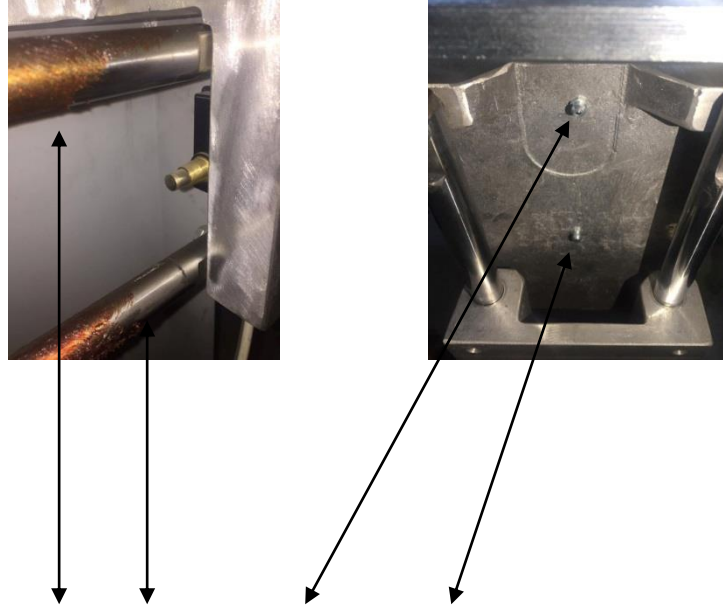
MAKİNANIN TOZ VE TALAŞLARI GÜNLÜK OLARAK TEMİZLENMELİDİR.

MAKİNANIN HAREKETLİ MEKANİZMALARINDA YAĞLANMASI GEREKEN KISIMLARI GRES POMPASI İLE EN AZ HAFTA DA BİR KEZ YAĞLANMALIDIR.

KULLANILAN GRES YAĞI KAUÇUKSUZ OLMALIDIR. KAUÇUKLU GRES YAĞI TOZU BİRİKTİRECEĞİNDEN MAKİNANIN ÇALIŞAN AKSAMINA ZARAR VEREBİLİR.

ŞARTLANDIRICI YAĞINI KONTROL EDİLMELİ, BİTTİKÇE 10 NUMARA YAĞ İLAVE EDİLMELİDİR.

MAKİNANIN YAĞLAMA ESNASINDA PİSTON MİLLERİNE KESİNLİKLE YAĞ SÜRMEYİN, OLASI YAĞ SÜRMELEDE TOZ BİRİKTİRME YAPACAĞINDAN PİSTON KEÇELERİNİ PATLATACAK VE HAVA KAÇAKLARINA SEBEP OLACAKTIR.



GRES YAĞ POMPASI İLE YAĞLANACAK YERLER

OLASI SORUNLAR VE ÇÖZÜMLERİ

SORUN : MOTOR İLERİ GİDİYOR GERİ DÖNMÜYOR ?

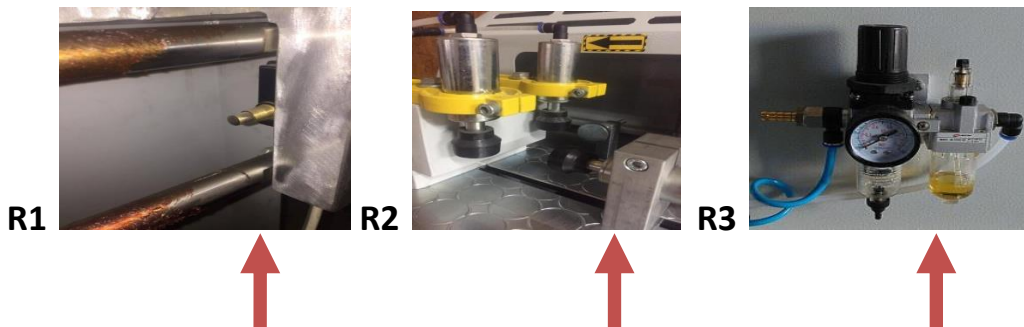
ÇÖZÜM : MOTOR İLERİ GİTTİN TEN SONRA MAKİNA İÇ TARAFINA SVİCH GÖRECEKSİNİZ SİVİCH BASMIYOR VEYA BOZULMUŞ OLABİLİR KONTROL EDİN.**RESİM 1**

SORUN : MOTOR İLERİ GİDERKEN TİTREYEREK GİDİYOR ?

ÇÖZÜM : MOTOR HAREKET ETTİREN MİLLER YAĞSIZ KALMIŞ OLABİLİR,MAKİNA YA GELEN HAVA BARINI KONTROL EDİN ,DÜŞÜK HAVA GELİYOR OLABİLİR.

SORUN : MOTOR GERİ DÖNMEYEN PRES LER BIRAKIYOR ? RESİM 2

ÇÖZÜM :MAKİNA YA DÜŞÜK HAVA GELİYOR OLABİLİR,BORU BİPSONLAR YAĞSIZ KALMIŞ OLABİLİRİ,BORU PİSTON DA BULUNAN REKORLARI ÇIKARIN 10 NUMARA YAĞ KOYUN İÇİN BOŞTA BİR KAÇ DEFA ÇALIŞTIRIN DÜZELECEKTİR. **RESİM 2 / RESİM 3**





MERKEZ : YAVUZSELİM MAHALLESİ 3. YADİGAR SOKAK NO: 7

YILDIRIM / BURSA / TÜRKİYE

ŞUBE : YUNUSEMRE MAHALLESİ KARADUT SOKAK NO : 42

YILDIRIM / BURSA / TÜRKİYE

7 / 24 TEKNİK SERVİS +90 552 688 1997

FABRİKA : +90 224 367 75 56

Değerli müşterilerimiz;

Şirketimizden satın aldığınız makinanın kurulumundan itibaren iki yıl süre ile garanti kapsamındadır. Garanti süresi içerisinde makine servis gerektirirse teknik servis numaralarından veya şirketimizin web sitemizden servis talebinde bulunabilirsiniz.

Makinanın garanti süresi içinde imalat hatalarından dolayı aynı arızayı dörtten fazla tekrarlaması halinde makine yenisi ile değiştirilir. Bu garanti belgesi sadece satın aldığınız ülkede geçerlidir. Aşağıdaki maddeler durumunda garanti kapsamında ücretsiz veya bakım talebi geçersizdir.

Madde 1. Makinada elektrik aksamında veya cihazlarında herhangi bir hasar olmuşsa.

Madde 2. Arıza elektrik tesisatındaki hatalardan veya şehir şebekesindeki değişikliklerden dolayı olmuşsa.

Madde 3. Firma yetkili personeli haberi olmadan başka biri makinaya müdahale etmişse.

Madde 4. Şirketin marka etiketi makinadan sökülmüşse.

Madde 5. Yukarıdaki olabilecek hasarların tespitinden tamamen firma yetkililerimiz karar verme yetkisine sahiptir

MAKİNANIN KODU:.....

TESLİM TARİHİ:...../...../.....

GARANTİ SÜRESİ: 2 YIL

SATICI FİRMA:.....

KAŞE VE İMZA:



END MILLING MACHINE

USER'S GUIDE

WARRANTY CERTIFICATE



Our dear customer;

This booklet is intended to give you practical information about the technical specifications of our machine.

We are manufacturing in the facilities that are used in the latest technology, rigorous quality and control through the manufacturing stages our machine is presented to you with the best efficiency and intention to serve you for many years.

To do this, you should read this entire manual carefully before using our machine and store it as a reference source in cases where it is necessary.

Thank you for choosing us.



SHIPPING , AND FIRST INSTALLATION

Our machines have been meticulously packed and delivered to you safely. There are some things that the user should do and pay attention to before the installation of the machines.

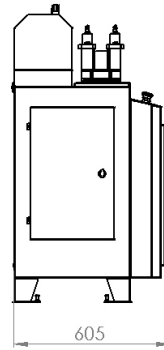
The pipeline of the air installation should be approximately 270 cm above the compressor. The pipe diameter of the air line must be minimum 20 mm and maximum 25 mm. Each machine must have a separate pipeline and this line should be approximately 80 cm above the ground from the back of the machine.

Pipe outlets of the air line should be $\frac{1}{2}$ and valve should be placed. It is mandatory to have a dryer and water trap filter in front of the compressor. Otherwise, water accumulated in the compressor will damage the pneumatic components of the machine.

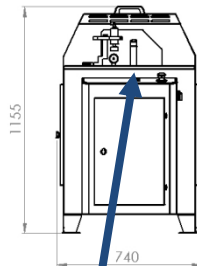
The compressor must be drained daily. This process must be applied in the condition that the water accumulating in the conditioners found in the machines. Electrical circuit line must be made to experienced people. Our company will not be responsible for any problems that may arise from incorrect or incomplete installations. The installation cable to be drawn must be at least (4x2,5).

Machines need about 2KW power.

The first installation of the machine should not be done without the knowledge of the Authorized Service. Our company will not be responsible for problems that may arise when done.



PICTURE 1



PICTURE 2



PICTURE 1: PLACE YOUR MACHINE'S AFTER OPENING THE PACKAGE.

PICTURE 2: BALANCE THE MACHINE WITH THE WATER TERRAIN WITH SCREWS IN THE LOWER FOOT.



PICTURE 3

AIR PRESSURE MUST BE 6 BARS



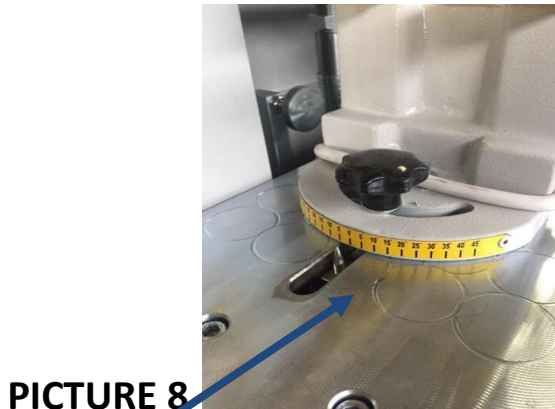
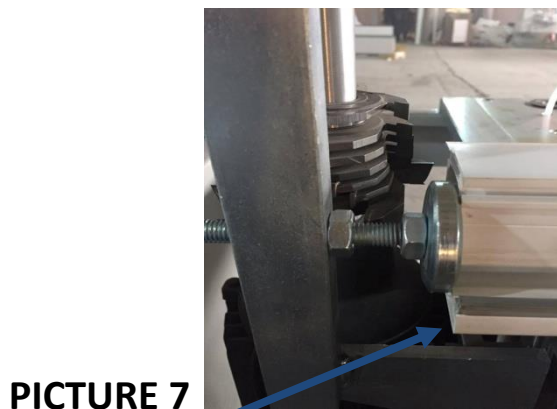
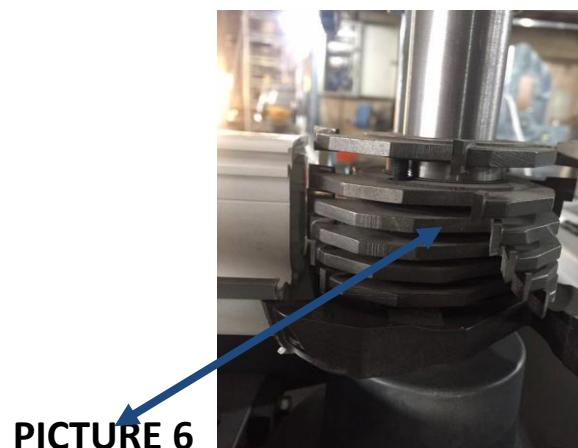
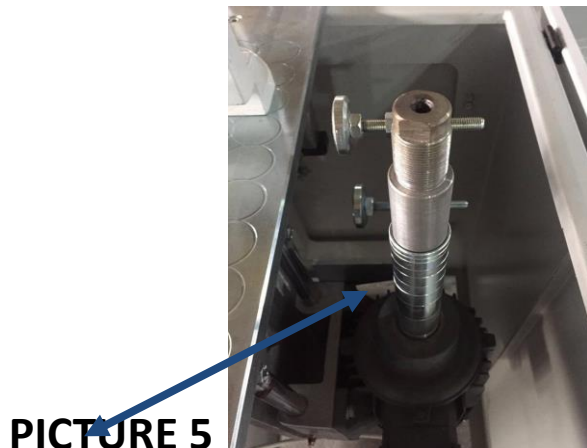
PICTURE 4

R1 S2 N T3

PICTURE 3: DO THE AIR INPUT TO YOUR MACHINE.

PICTURE 4: GIVE ENERGY AFTER CHECKING YOUR MACHINE BEFORE USING THE OUTLET TO BE USED, THEN 3 PHASE 1 NUT.

BLADE SETTING



PICTURE-5 Remove the Replacement Stamps on the Motor Shaft.

PICTURE-6 The blades are attached to the motor shaft and the bottom of the profile, respectively, index, filled with stamps and tighten the nut.

PICTURE-7 Adjust Your End to Profile For Depth.

PICTURE-8 Select the angle degree found in the profile support, close the protection cover of the machine, open the switch - Place Your Profile Correctly and Complete the Calling Process.

TECHNICAL CHARACTERISTICS OF THE MACHINE AND TECHNICAL INFORMATION

PVC and aluminum profiles in all respects thanks to a single touch.

When the chucking process is finished, it automatically returns itself.

Blade Motor Diameter 30mm Dir.

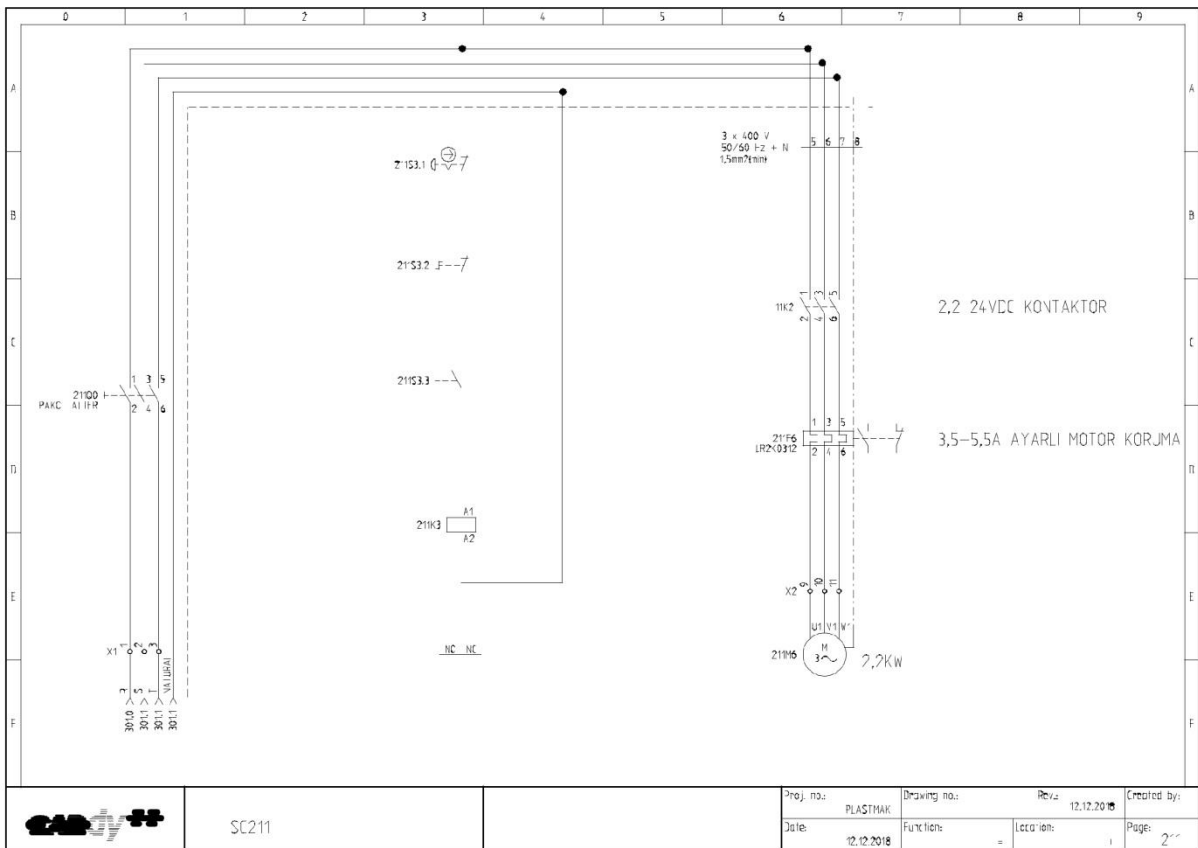
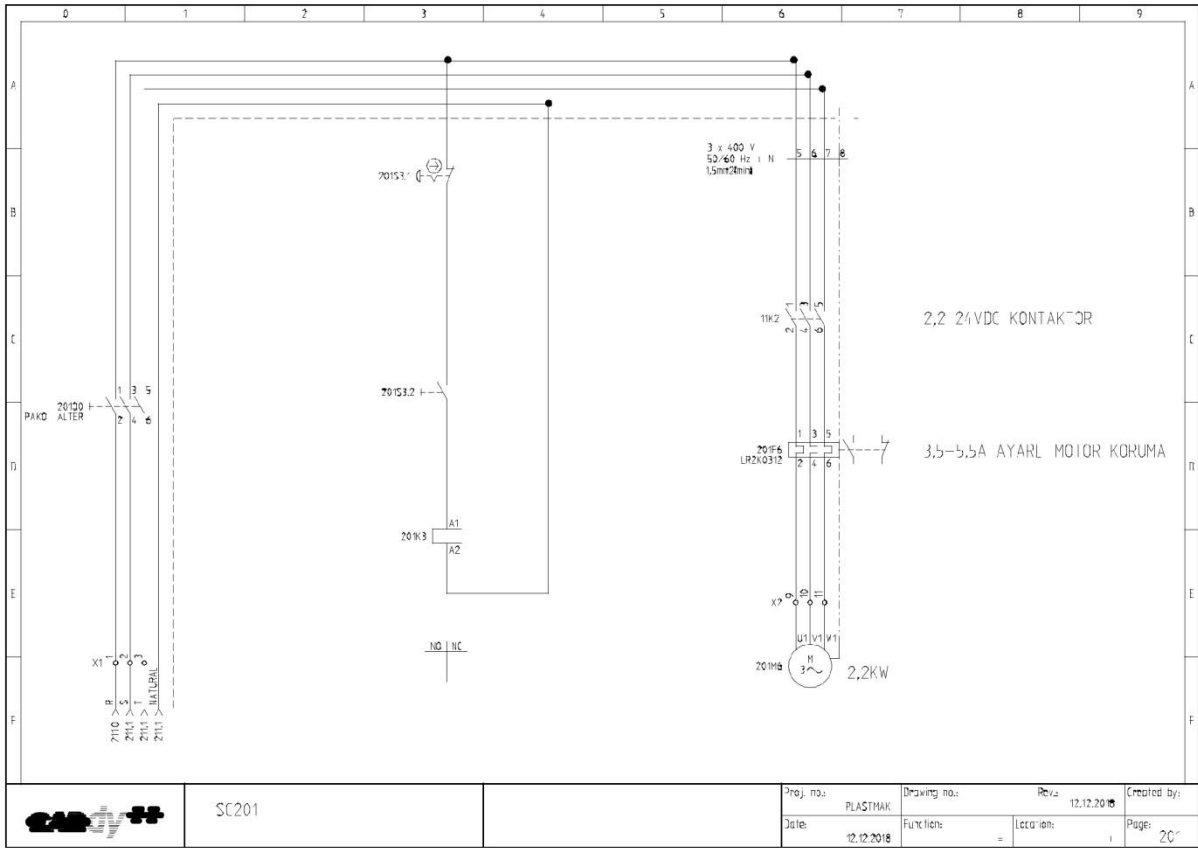
Easily adjustable according to PVC and Aluminum cutting. SÇ-201 1B / SÇ-211 2B

Up to two series can be operated with the help of the auxiliary button (SC.211)

SÇ-201 1B models work with single valve.

S-211 The 2D model works with more valves. Both models are electro-pneumatic. Valves in the panel have dimmer speed adjustment screws.

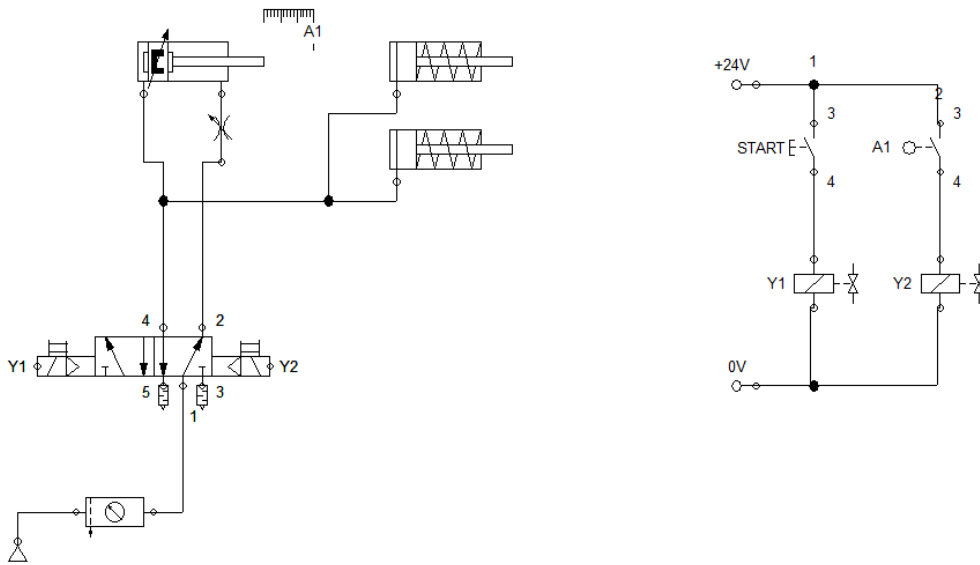
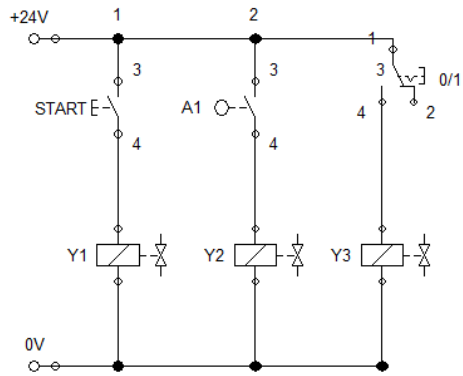
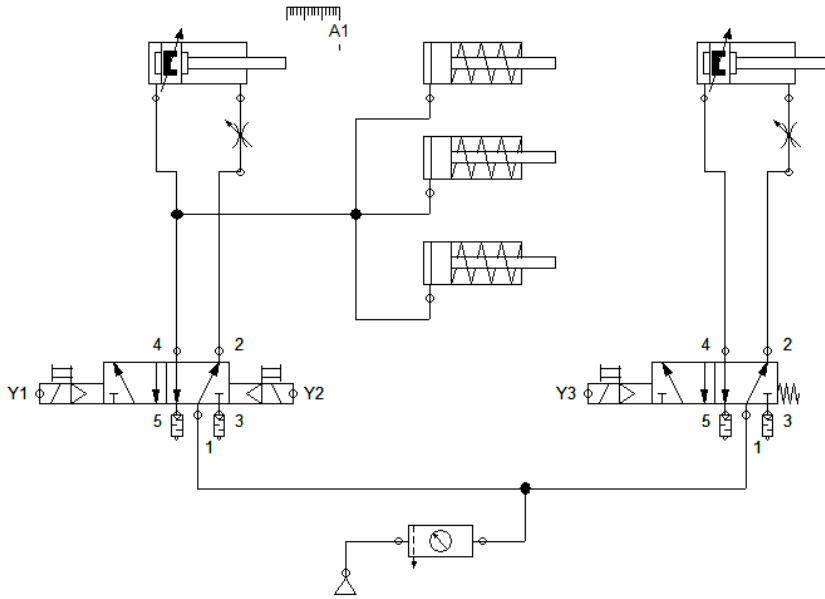
Standart Gerilim /standard Voltage	: 380 V
Frekans/frequency	: 50 Hz
Toplam Güç/Total Power	: 1.1 KW
Hava Basıncı / Air pressure	: Min. 5 Bar
Hava Tüketimi / Air Consumption	: 1.50 lt/dk.
Makina Geniřliđi / Machine Width	: 62 cm
Makina Uzunluđu / Machine Length	: 70 cm
Makina Yüksekliđi / Machine Height	: 121 cm
Makina Ađırlıđı / Machine weight	: 110 Kg



MOTOR İLERİ GERİ

MOTOR AŞAĞI YUKARI

BASKILAR



CLEANING MAINTENANCE AND LUBRICATION

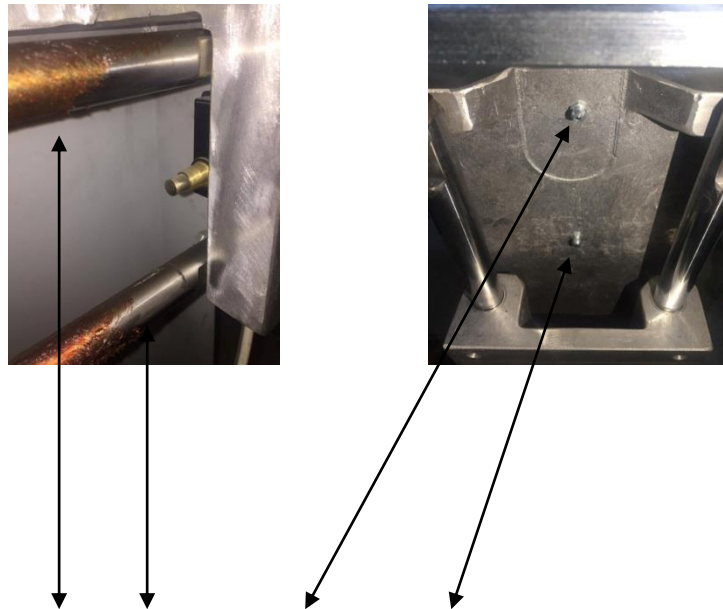
THE MACHINE'S POWDER AND MECHANISM SHOULD BE CLEAN DAILY.

IN THE MOVING MECHANISMS OF THE MACHINE, THE PARTS NEED TO BE LUBRICATED WITH THE GREASE PUMP.

THE GRASE OIL THAT IS USED SHOULD BE RUBBER-FREE.

CONTINUOUS OIL MUST BE CHECKED, OIL NUMBR 10 must be added.

DEFINITELY DO NOT PRESS THE PISTON SHIPS ON THE LUBRICATION DURING THE MACHINE LUBRICATION.



PLATES TO LUBE WITH GREASE OIL PUMP

POSSIBLE PROBLEMS AND SOLUTIONS

PROBLEM : DOES THE MOTOR GO BACK?

SOLUTION : If the engine has gone, then you can see the machine inside the machine and check whether the machine can be broken or broken.. **PICTURE 1**

PROBLEM : THE MOTOR WILL GO TENSION TO GO ADVANCED?

SOLUTION : MOTOR MECHANICAL MILLES MAY BE OIL-FREE, CHECK THE MACHINE OR COMING, LOW AIR CAN BE COMING.

PROBLEM : Does the engine turn off the press without turning? **PICTURE 2**

SOLUTION : THE MACHINE MAY HAVE LOW AIR, THE PIPE BIPONS MAY BE OIL-FREE, REMOVE THE RECORDING RECEIPTS IN THE PIPE 10 NUMBER OF FILLED OIL SHOULD BE RETURNED FOR A 3 YEARS. **PICTURE 2 / PICTURE 3**





MERKEZ : YAVUZSELİM MAHALLESİ 3. YADIĞAR SOKAK NO: 7

YILDIRIM / BURSA / TÜRKİYE

ŞUBE : YUNUSEMRE MAHALLESİ KARADUT SOKAK NO : 42

YILDIRIM / BURSA / TÜRKİYE

7 / 24 TEKNİK SERVİS +90 552 688 1997

FABRİKA : +90 224 367 75 56

Our valued customers;

The warranty is covered for two years from the installation of the machine you purchased from our company. If the machine requires service during the warranty period, you can request service from our technical service numbers or our company's website.

If the machine repeats more than four faults due to manufacturing faults during the warranty period, the machine is replaced with a new one. This warranty applies only to the country of purchase. In the case of the following items, the warranty is free or the maintenance request is invalid.

Article 1. If the machine has any damage to the electrical components or devices.

Article 2. Faults in the electrical system due to faults or changes in the mains.

Article 3. If another person has intervened in the machine without the knowledge of his authorized personnel.

Article 4. If the company's brand label has been removed from the machine.

Article 5. Our firm has the authority to decide on the damages that may be caused by the above

MACHINE CODE:.....

DELIVERY DATE:...../...../.....

WARRANTY PERIOD: 2 YEARS

SELLER COMPANY:.....

GLASS AND SIGNATURE: