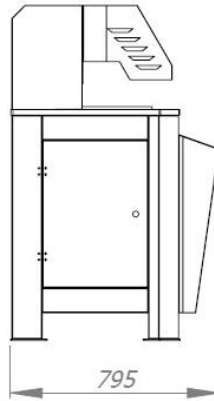
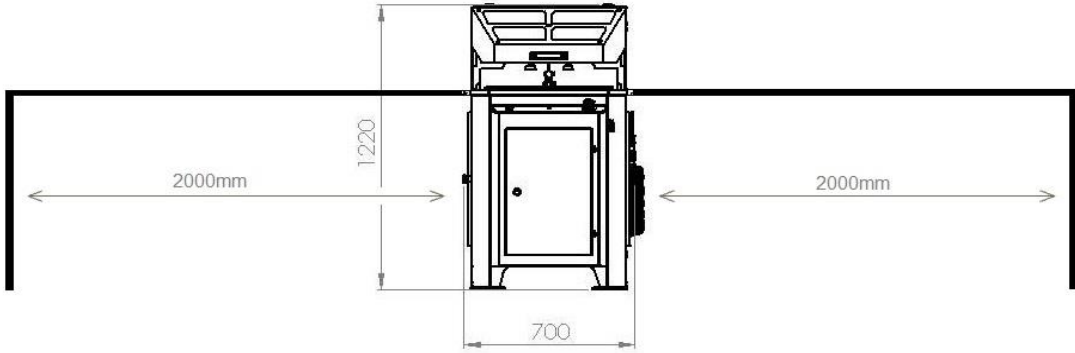




TEK KÖŞE ALTTAN ÇIKMA KESİM MAKİNASI

KULLANMA KLAVUZU

GARANTİ BELGESİ



WWW.PLASTMAK.COM

Değerli Müşterimiz;

Bu Kitapçık Sizi Makinemizin Teknik Özellikleri Hakkında Bilgilendirmek, KURULUM, MONTAJ, Kullanım Ve Bakımı İçin Pratik Bilgiler Sunmak Amacıyla Hazırlanmıştır.

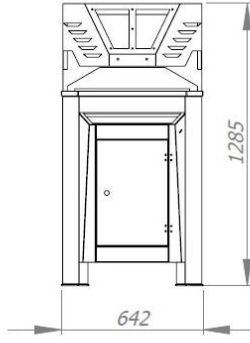
Son Teknolojinin Kullanıldığı Tesislerde İmal Edilip, Titiz Kalite Ve Kontrol Aşamalarından Geçerek Sizlere Sunulan Makinamızdan En İyi Verimi Almanız Ve Sizlere Uzun Yıllar Hizmet Vermesini İstiyoruz.

Bunun İçin Bu Kılavuzun Tamamını Makinamızı Kullanmadan Önce Dikkatle Okumanızı Ve Gerektiği Hallerde Bir Başvuru Kaynağı Olarak Saklamanızı Rica Ederiz.

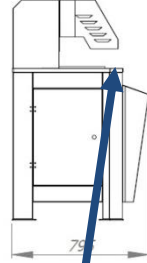
Bizi Tercih Ettiğiniz İçin Teşekkür Ederiz.

NAKLİYE MONTAJ ve İLK KURULUM

- 1. Makinalarımız fabrika çıkışından itibaren titizlikle ambalajlanıp sizlere güvenli bir şekilde ulaştırılmıştır. Makinaların kurulumundan önce kullanıcının yapması ve dikkat etmesi gereken bazı hususlar vardır.**
- 2. Hava tesisatının boru hattı kompresörden itibaren yaklaşık 270 cm yükseklikte olmalıdır. Hava hattının boru çapı minimum 20 mm, maksimum 25 mm olmalıdır. Her makinaya ayrı boru hattı inmelidir ve bu hat makine arkasından yerden yaklaşık 80 cm yukarıda olmalıdır.**
- 3. Hava hattının boru çıkışları ½ olmalıdır ve vana konmalıdır. Kompresörün önüne kurutucu ve su tutucu filtre konması zorunludur. Aksi takdirde kompresörde biriken su, makinanın pnömomatik elemanlarına zarar verir.**
- 4. Kompresörün suyu her gün boşaltılmalıdır. Bu işlem makinalarda bulunan şartlandırıcılarda biriken suyu almak içinde uygulanmalıdır. Elektrik devre hattı mutlaka tecrübeli kişilere yaptırılmalıdır. Yanlış veya eksik çekilen tesisatlardan doğabilecek sorunlardan firmamız kesinlikle sorumlu olmayacaktır.**
- 5. Çekilecek olan tesisat kablosu en az (4x2,5) olmalıdır. Makinalar yaklaşık 4KW güç gerekir.**
- 6. Yetkili Servisinin haberi olmadan makinanın ilk kurulumu yapılmamalıdır. Yapıldığında doğabilecek sorunlardan firmamız sorumlu olmayacaktır.**



RESİM 1



RESİM 2



RESİM 1 : MAKİNEİNİZİN AMBALAJINI AÇTIKTAN SONRA YERİNE YERLEŞTİRİN.

RESİM 2 : ALT AYAKLARDA BULUNAN VİDALARLA SU TERAZİSİ İLE MAKİNEYİ TERAZİYE ALIN.



RESİM 3



RESİM 4



RESİM 5



RESİM 6

MAKİNA NIZLA BERABER PAKETLİ METRELİK SİZE GELECEKTİR. RESİM 4 ÖLÇÜLÜ TARAF MAKİNANIN SAĞ TARAFINA GELECEK ŞEKİLDE MONTAJ YAPIP TERAZİYE ALIN.



RESİM 7

HAVA BASINÇ DEĞERİ 6 BAR OLMALIDIR



RESİM 8

R1 S2 N T3

RESİM 7 : MAKİNANIZA HAVA GİRİŞİNİ YAPINIZ.

RESİM 8 : MAKİNANIZA ENERJİ VERMEDEN ÖNCE KULLANILACAK PRİZİ MUTLAKA **3 FAZ 1 NÖTÜR** OLACAK ŞEKİLDE KONTROL ETTİKTEN SONRA ENERJİ VERİN.

MAKİNANIN TEKNİK ÖZELLİKLERİ VE TEKNİK BİLGİLERİ

1. PVC ve alüminyum profillerini her açıdan seri bir şekilde tek tuş sayesinde keser.
2. Kesim işlemi bittiğinde kendisi otomatik olarak geriye döner.
3. Testere çapı 450 mm'dir.
4. Testere dişleri elmas dişlidir. Alüminyum kesime göre kolayca ayarlanabilir. İsteğe göre su soğutma sistemi takılabilir.
5. Makinanızda Faz Koruma Rolesi Olduğundan Makinanın Testeresi Ters Döndüğünde Makinanız Çalışmayacaktır.
6. Makinanızla Birlikte Size Sunulan 450 mm Testere / Sağ Ve Sol Metrelik 2 MT-Dahil Olup Bedelsizdir.

Standart Gerilim /standard Voltage	: 380 V
Frekans/frequency	: 50 Hz
Toplam Güç/Total Power	: 1.1 KW
Hava Basıncı / Air pressure	: Min. 5 Bar
Hava Tüketimi / Air Consumption	: 1.50 lt/dk.
Makina Genişliği / Machine Width	: 80 cm
Makina Uzunluğu / Machine Length	: 70 cm
Makina Yüksekliği / Machine Height	: 134 cm
Makina Ağırlığı / Machine weight	: 150 Kg

MAKİNANIN ÇALIŞTIRILMASI

Makinanın prize doğru takıldığından emin olunuz , şalteri açınız.
Testere dönüş yönünü kontrol ediniz.

Makinanın Şalterini Açtığınızda Motor Star Butonuna Basın Motor Hareket Almıyorsa Testere Ters Faz Geliyor Değiştirin. Sağ ve sol metrelik sehpaları düzgün takınız. Malzemeyi üzerine yerleştiriniz. Dayama yardımıyla istenen açıda istenen ölçüyü tek tuşa basarak kesebilirsiniz.

Testere kesim anında yukarıdayken koruma kapağını kaldırarak veya stop butonuna basarak aşağıya inmesini sağlayabilirsiniz.

Koruma kapağı açıkken testere yukarı çıkmayacaktır.

Sehpa üzerinde bulunan metrelik dayaması kesimde yardımcı olacaktır kesimlerde dikkate alınmalıdır.

Testerenin aşağı yukarı çıkışlarda hareket veren piston rekorlarının yanında yastık hız ayar vidası vardır. Bu sayede sert hareketleri önleyebilirsiniz.

Şartlandırıcı yağ ayar vidası üst kısımdadır. Rakamla görülen kısmı 2'ye getirin.

Her mesai bitiminde hava ve elektrik devresi kesilmelidir.

MAKİNANIN ELEKTRONİK, PNÖMATİK BİLGİLERİ

Alttan Çıkma Kesim Makinası 450 mm Çapında Testereye, 1.1 Kw Motor Gücüne Sahiptir Ve Elektro Pnömatik'tir.

Sağlı Solları Metrelik Sehpa Mevcuttur, Testere Çıkış Hız Ayar Düğmesi Vardır.

Pano İçinde Bulunan Çift Bobinli Valf Altında Yaylı Hız Ayarları Mevcuttur.

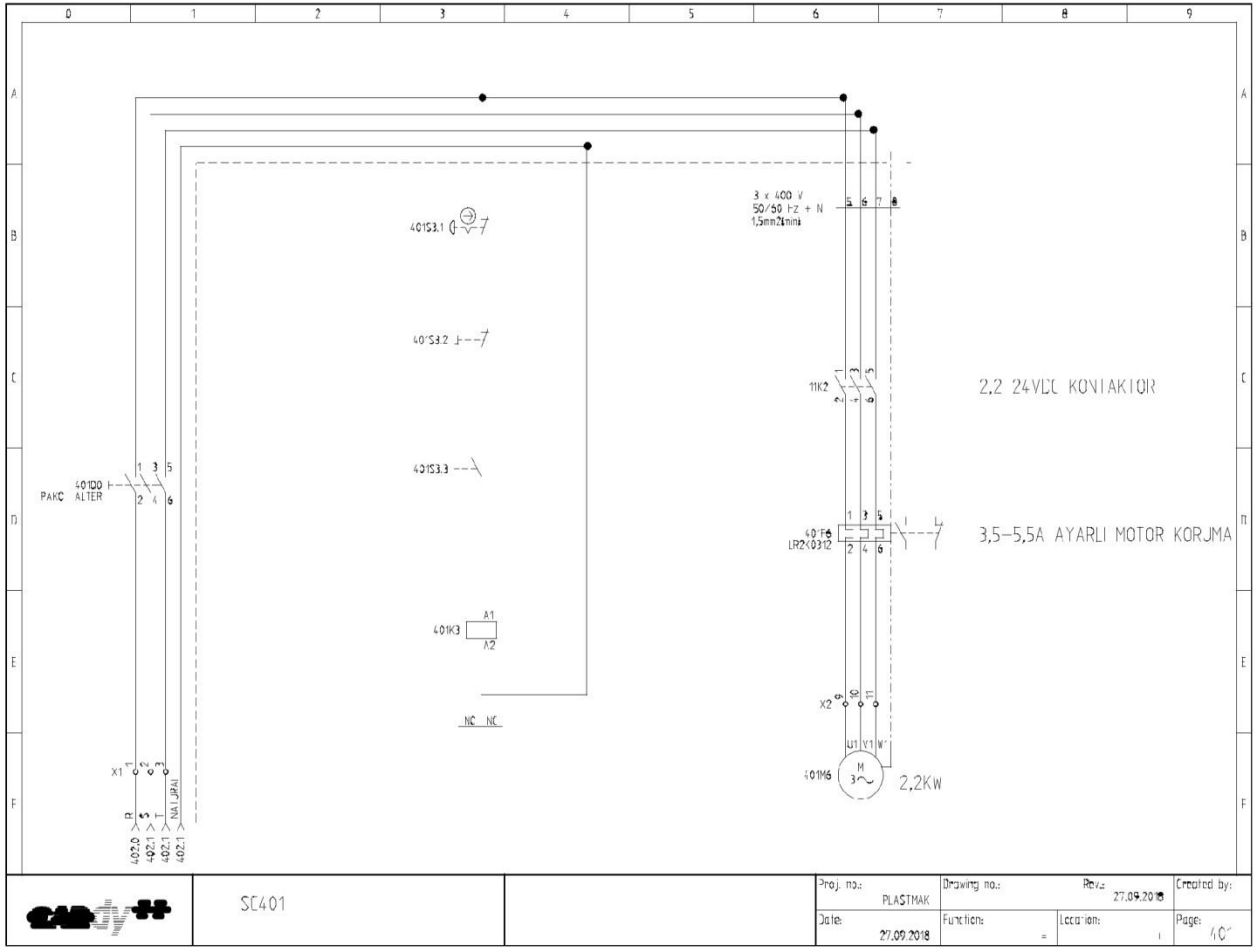
Testere Çıktıktan Sonra Dönüş Sviçi Makina İçinde Gizlidir. **RESİM 10**

Makinada bir adet şartlandırıcı vardır ve bu şartlandırıcı havayı kontrol eder. Valfe ve pistonlara yağ gitmesini sağlar.

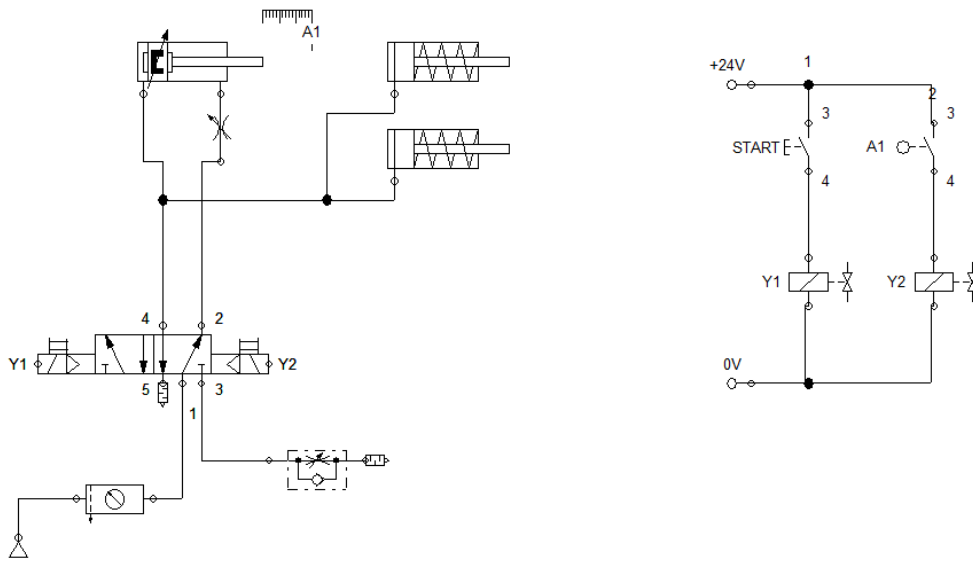
Yağı bittikçe konmalıdır. Şartlandırıcı yağı 10 numara **RESİM 11**

Testereyi tutan somun dişlisi, testere dönüş yönüne doğru sökülür.





PNOMATİK ŞEMA



TEMİZLİK BAKIM VE YAĞLAMA

MAKİNANIN TOZ VE TALAŞLARI GÜNLÜK OLARAK TEMİZLENMELİDİR.

MAKİNANIN HAREKETLİ MEKANİZMALARINDA YAĞLANMASI GEREKEN KISIMLARI GRES POMPASI İLE EN AZ HAFTA DA BİR KEZ YAĞLANMALIDIR.

KULLANILAN GRES YAĞI KAUÇUKSUZ OLMALIDIR.KAUÇUKLU GRES YAĞI TOZU BİRİKTİRECEĞİNDEN MAKİNANIN ÇALIŞAN AKSAMINA ZARAR VEREBİLİR.

ŞARTLANDIRICI YAĞINI KONTROL EDİLMELİ,BİTTİKÇE 10 NUMARA YAĞ İLAVE EDİLMELİDİR.

MAKİNANIN YAĞLAMA ESNASINDA PİSTON MİLLERİNE KESİNLİKLE YAĞ SÜRMEYİN,OLASI YAĞ SÜRMELEDE TOZ BİRİKTİRME YAPACAĞINDAN PİSTON KEÇELERİNİ PATLATACAK VE HAVA KAÇAKLARINA SEBEP OLACAKTIR.



GRES YAĞ POMPASI İLE YAĞLANACAK YERLER

OLASI SORUNLAR VE ÇÖZÜMLERİ

SORUN : Motor geri dönmeden presler bırakıyorsa.

ÇÖZÜM : Şartlandırıcı ve kompresörün hava basıncını kontrol ediniz, düşükse 6 Bar'a ayarlayınız. **RESİM 1**

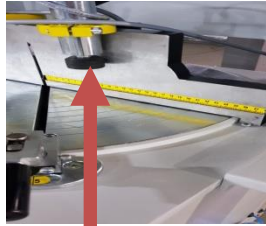
SORUN : Kesim yaparken talaşların öne fırlaması.

ÇÖZÜM : Testere dönüş yönünü kontrol ediniz, gerekirse fazları yer değiştiriniz.

SORUN : Ölçünün yanlış kesilmesi.

ÇÖZÜM : Metreliğin en arka köşesinde metreliği üstten tutan bir vida vardır, vidayı gevşetip metreliği ne kadar hata veriyorsa ileri veya geri sürünüz. **RESİM 2**

RESİM 1



RESİM 2





MERKEZ : YAVUZSELİM MAHALLESİ 3. YADIĞAR SOKAK NO: 7

YILDIRIM / BURSA / TÜRKİYE

ŞUBE : YUNUSEMRE MAHALLESİ KARADUT SOKAK NO : 42

YILDIRIM / BURSA / TÜRKİYE

7 / 24 TEKNİK SERVİS +90 552 688 1997

FABRİKA : +90 224 367 75 56

Değerli müşterilerimiz;

Şirketimizden satın aldığınız makinanın kurulumundan itibaren iki yıl süre ile garanti kapsamındadır. Garanti süresi içerisinde makine servis gerektirirse teknik servis numaralarından veya şirketimizin web sitemizden servis talebinde bulunabilirsiniz.

Makinanın garanti süresi içinde imalat hatalarından dolayı aynı arızayı dörtten fazla tekrarlaması halinde makine yenisi ile değiştirilir. Bu garanti belgesi sadece satın aldığınız ülkede geçerlidir. Aşağıdaki maddeler durumunda garanti kapsamında ücretsiz veya bakım talebi geçersizdir.

Madde 1. Makinada elektrik aksamında veya cihazlarında herhangi bir hasar olmuşsa.

Madde 2. Arıza elektrik tesisatındaki hatalardan veya şehir şebekesindeki değişikliklerden dolayı olmuşsa.

Madde 3. Firma yetkili personeli haberi olmadan başka biri makinaya müdahale etmişse.

Madde 4. Şirketin marka etiketi makinadan sökülmüşse.

Madde 5. Yukarıdaki olabilecek hasarların tespitinden tamamen firma yetkililerimiz karar verme yetkisine sahiptir

MAKİNANIN KODU:.....

TESLİM TARİHİ:...../...../.....

GARANTİ SÜRESİ: 2 YIL

SATICI FİRMA:.....

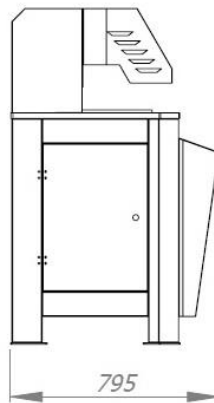
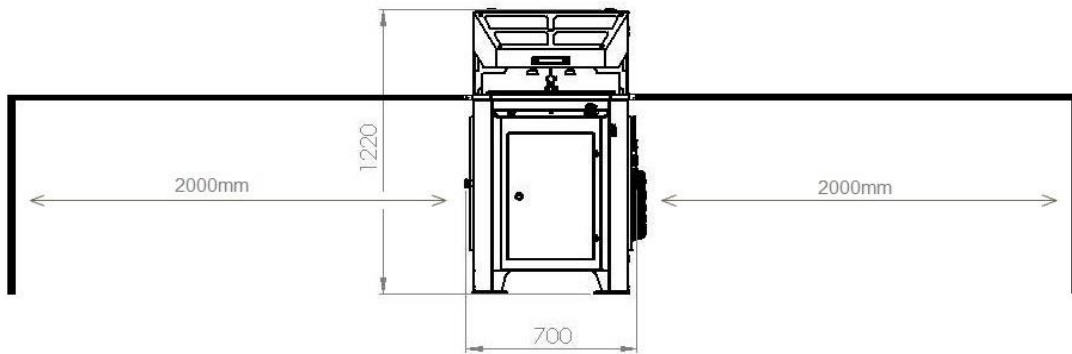
KAŞE VE İMZA:



SINGLE CORNER BOTTOM CUTTING MACHINE

USER'S GUIDE

WARRANTY CERTIFICATE



WWW.PLASTMAK.COM

Our dear customer;

This booklet is intended to give you practical information about the technical specifications of our machine.

We are manufacturing in the facilities that are used in the latest technology, rigorous quality and control through the manufacturing stages our machine is presented to you with the best efficiency and intention to serve you for many years.

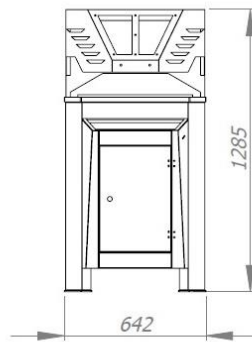
To do this, you should read this entire manual carefully before using our machine and store it as a reference source in cases where it is necessary.

Thank you for choosing us.

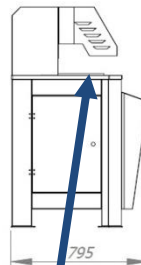


SHIPPING , AND FIRST INSTALLATION

- 1. Our machines are meticulously packed and delivered to you safely from the factory. There are some things that the user should do and pay attention to before the installation of the machines.**
- 2. The pipeline of the air installation must be approximately 270 cm above the compressor. The pipe diameter of the air line must be minimum 20 mm and maximum 25 mm. Each machine must have a separate pipeline and this line should be approximately 80 cm above the ground from the back of the machine.**
- 3. Pipe outlets of the air line should be $\frac{1}{2}$ and the valve should be installed. It is mandatory to have a dryer and water trap filter in front of the compressor. Otherwise, water accumulated in the compressor will damage the pneumatic components of the machine.**
- 4. Compress the water of the compressor every day. This process must be applied in the condition that the water accumulating in the conditioners found in the machines. Electrical circuit line must be made by qualified people. Our company will not be responsible for any problems that may arise from incorrect or incomplete installations.**
- 5. The installation cable to be drawn must be at least (4x2,5).
Machines need about 4KW power.**
 - 6. The first installation of the machine should not be done without the knowledge of the Authorized Service. Our company will not be responsible for problems that may arise when done.**



PICTURE 1



PICTURE 2



PICTURE 1: PLACE YOUR MACHINE'S AFTER OPENING THE PACKAGE.

PICTURE 2: BALANCE THE MACHINE WITH THE WATER TERRAIN WITH SCREWS IN THE LOWER FOOT.



PICTURE 3



PICTURE 4



PICTURE 5



PICTURE 6

MACHINE WITH YOUR NUTLE PACKAGE METER WILL COME TO YOU 4

DO NOT INSTALL THE LEVEL THROUGH THE MEASURED SHAPE TO THE RIGHT SIDE OF THE MACHINE.



PICTURE 7

AIR PRESSURE MUST BE 6 BARS



PICTURE 8

R1 S2 N T3

PICTURE 3: DO THE AIR INPUT TO YOUR MACHINE.

PICTURE 4: GIVE ENERGY AFTER CHECKING YOUR MACHINE BEFORE USING THE OUTLET TO BE USED, THEN 3 PHASE 1 NUT.

TECHNICAL CHARACTERISTICS OF THE MACHINE AND TECHNICAL INFORMATION

1. It cuts PVC and aluminum profiles in every way by means of one touch.
 2. When the cutting process is finished, it automatically returns.
 3. Saw diameter is 450 mm.
 4. Saw teeth are diamond-threaded. Easily adjustable according to aluminum cutting. Water cooling system can be installed on request.
 5. Your machine has a phase protection relay, the machine will not work when the saw is turned upside down.
 6. 450 mm Saw / Right and Left Meter 2 MT
- Included and free of charge.

Standart Gerilim /standard Voltage	: 380 V
Frekans/frequency	: 50 Hz
Toplam Güç/Total Power	: 1.1 KW
Hava Basıncı / Air pressure	: Min. 5 Bar
Hava Tüketimi / Air Consumption	: 1.50 lt/dk.
Makina Geniřliđi / Machine Width	: 80 cm
Makina Uzunluđu / Machine Length	: 70 cm
Makina Yüksekliđi / Machine Height	: 134 cm
Makina Ađırlıđı / Machine weight	: 150 Kg

OPERATION OF THE MACHINE

Make sure that the machine is correctly plugged into the outlet, switch on the switch. Check the direction of rotation of the saw.

When you open the machine's switch, the motor press the Star button. Insert the right and left-handed tables properly. Place the material on it. With the help of a stop, you can cut the desired scale by pressing a single button at the desired angle.

With the saw at the cutting up, you can lift the protection cover or press down the stop button to lower it.

The saw will not go up when the protection cover is open.

The meter on the stand should be taken into consideration when cutting.

The saw has a piston speed adjustment screw in addition to the piston records that move down and down. In this way, you can prevent hard movements.

The conditioner oil adjustment screw is on top. Move the part seen with the number to 2.

At the end of each work, the air and electric circuit must be switched off.

ELECTRONIC, PNEUMATIC INFORMATION OF THE MACHINE

Bottom Cutting Machine With 450 mm Diameter Saw, 1.1 Kw Motor Power And Electro Pneumatic.

Right Left Meter Tripod Available, Saw Exit Speed Adjustment Button.

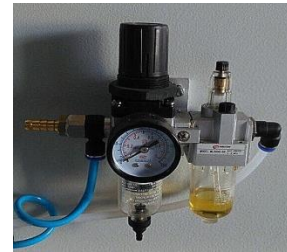
Spring Speed Settings are available under the Double Coil Valve in the Dashboard.

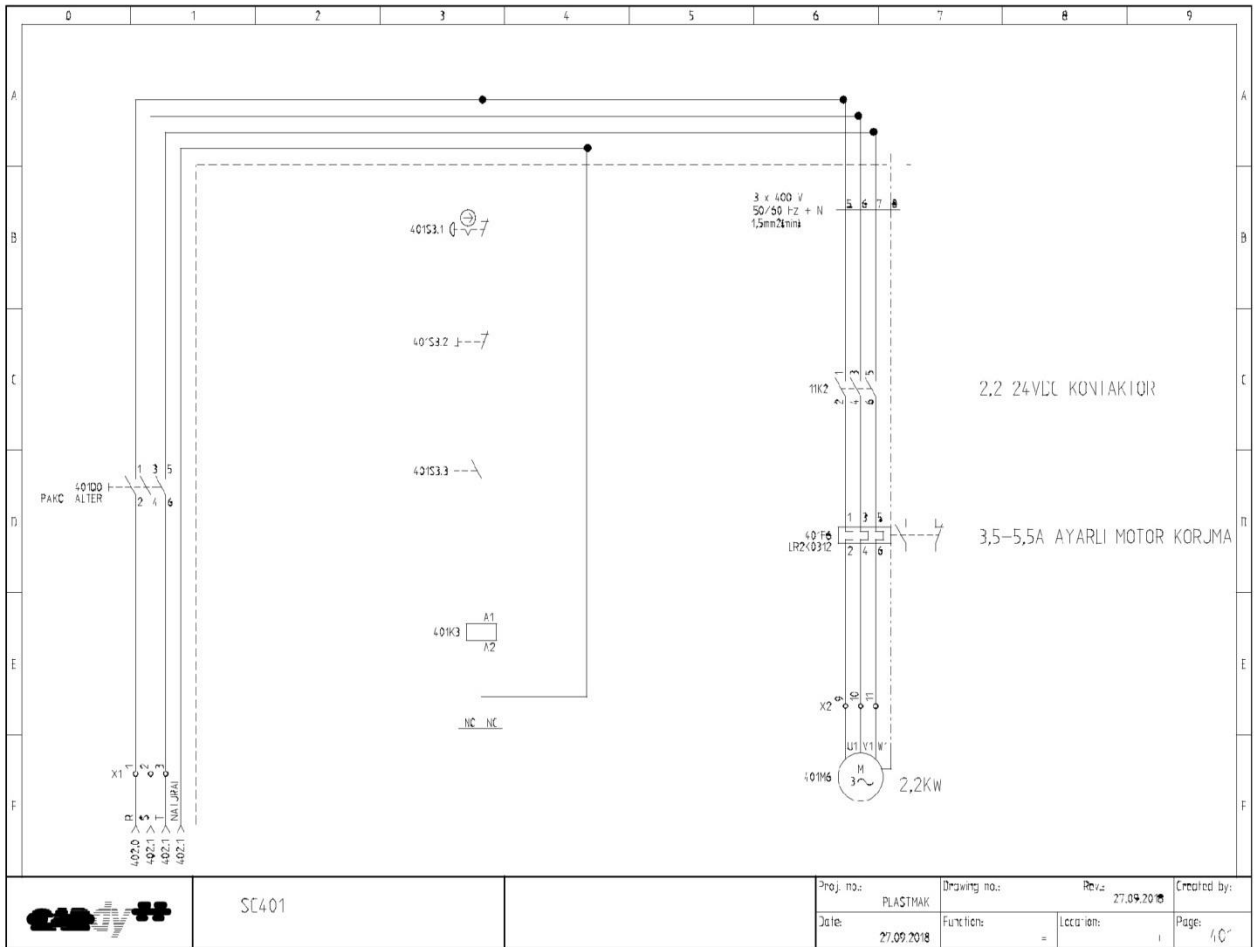
After the saw exit, the turn switch is hidden inside the machine.

The machine has one conditioner and this conditioner controls the air. Provides oil to the valve and pistons.

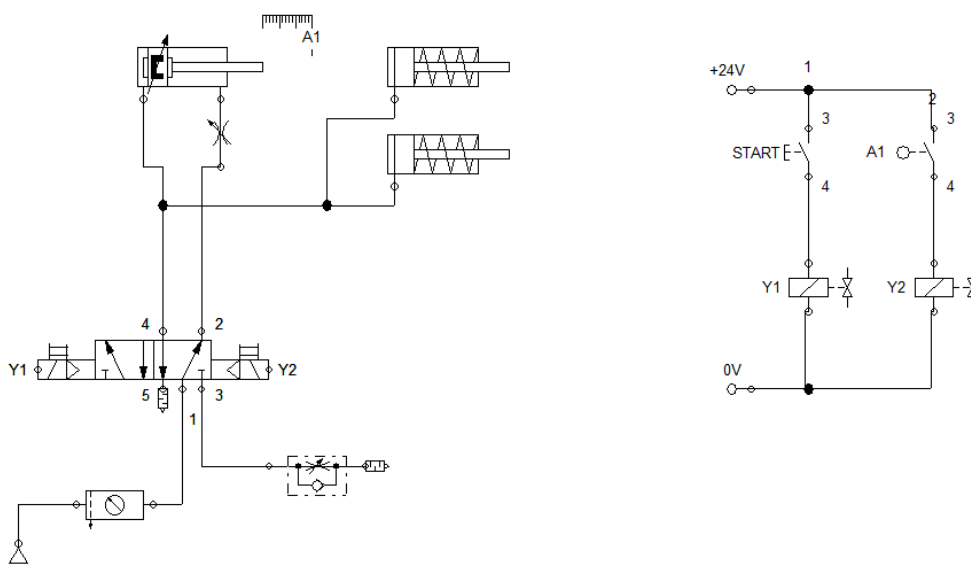
Oil should be put on. Conditioner oil number 10 **PICTURE 11**

The threaded nut thread is disassembled towards the saw rotating direction.

**10****11**



PNEUMATIC schematic



CLEANING MAINTENANCE AND LUBRICATION

THE MACHINE'S POWDER AND MECHANISM SHOULD BE CLEAN DAILY.

IN THE MOVING MECHANISMS OF THE MACHINE, THE PARTS NEED TO BE LUBRICATED WITH THE GREASE PUMP.

THE GRASE OIL THAT IS USED SHOULD BE RUBBER-FREE.

CONTINUOUS OIL MUST BE CHECKED, OIL NUMBR 10 must be added.

DEFINITELY DO NOT PRESS THE PISTON SHIPS ON THE LUBRICATION DURING THE MACHINE LUBRICATION.



PLATES TO LUBE WITH GREASE OIL PUMP

PROBLEM & SOLUTION

PROBLEM : If the engine leaves the press without returning.

SOLUTION : Check the air pressure of the conditioner and compressor, if low, set to 6 Bar. **PICTURE 1**

PROBLEM : When sawing sawdust come forward.

SOLUTION : Check the direction of rotation of the saw, replace the phases if necessary.

PROBLEM : Incorrect cut of the measurement.

SOLUTION : In the back corner of the metric there is a screw that holds the metric from the top, loosen the screw and drive the metric forward or backward if the fault is correct. **PICTURE 2**

PICTURE 1



PICTURE 2





MERKEZ : YAVUZSELİM MAHALLESİ 3. YADIĞAR SOKAK NO: 7

YILDIRIM / BURSA / TÜRKİYE

ŞUBE : YUNUSEMRE MAHALLESİ KARADUT SOKAK NO : 42

YILDIRIM / BURSA / TÜRKİYE

7 / 24 TEKNİK SERVİS +90 552 688 1997

FABRİKA : +90 224 367 75 56

Our valued customers;

The warranty is covered for two years from the installation of the machine you purchased from our company. If the machine requires service during the warranty period, you can request service from our technical service numbers or our company's website.

If the machine repeats more than four faults due to manufacturing faults during the warranty period, the machine is replaced with a new one. This warranty applies only to the country of purchase. In the case of the following items, the warranty is free or the maintenance request is invalid.

Article 1. If the machine has any damage to the electrical components or devices.

Article 2. Faults in the electrical system due to faults or changes in the mains.

Article 3. If another person has intervened in the machine without the knowledge of his authorized personnel.

Article 4. If the company's brand label has been removed from the machine.

Article 5. Our firm has the authority to decide on the damages that may be caused by the above

MACHINE CODE:.....

DELIVERY DATE:...../...../.....

WARRANTY PERIOD: 2 YEARS

SELLER COMPANY:.....

GLASS AND SIGNATURE: